

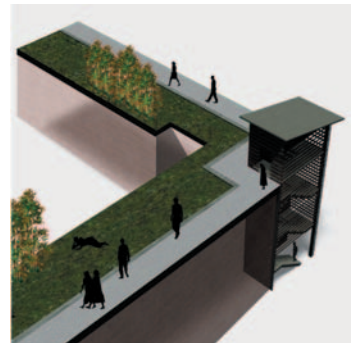
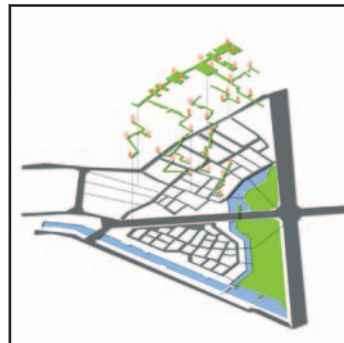
# PALIMPSEST XIBAHE

Yingying Lu, Christoforos Romanos, Priyanka Shan, Tracy Warton, Yueyuan Zheng

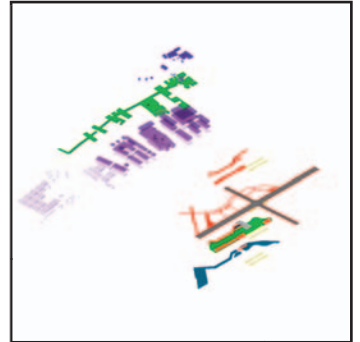
PROGRAM



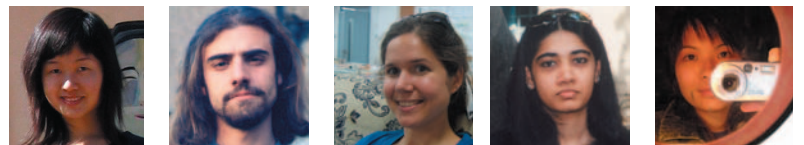
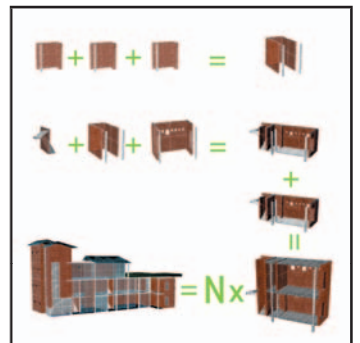
CONNECT

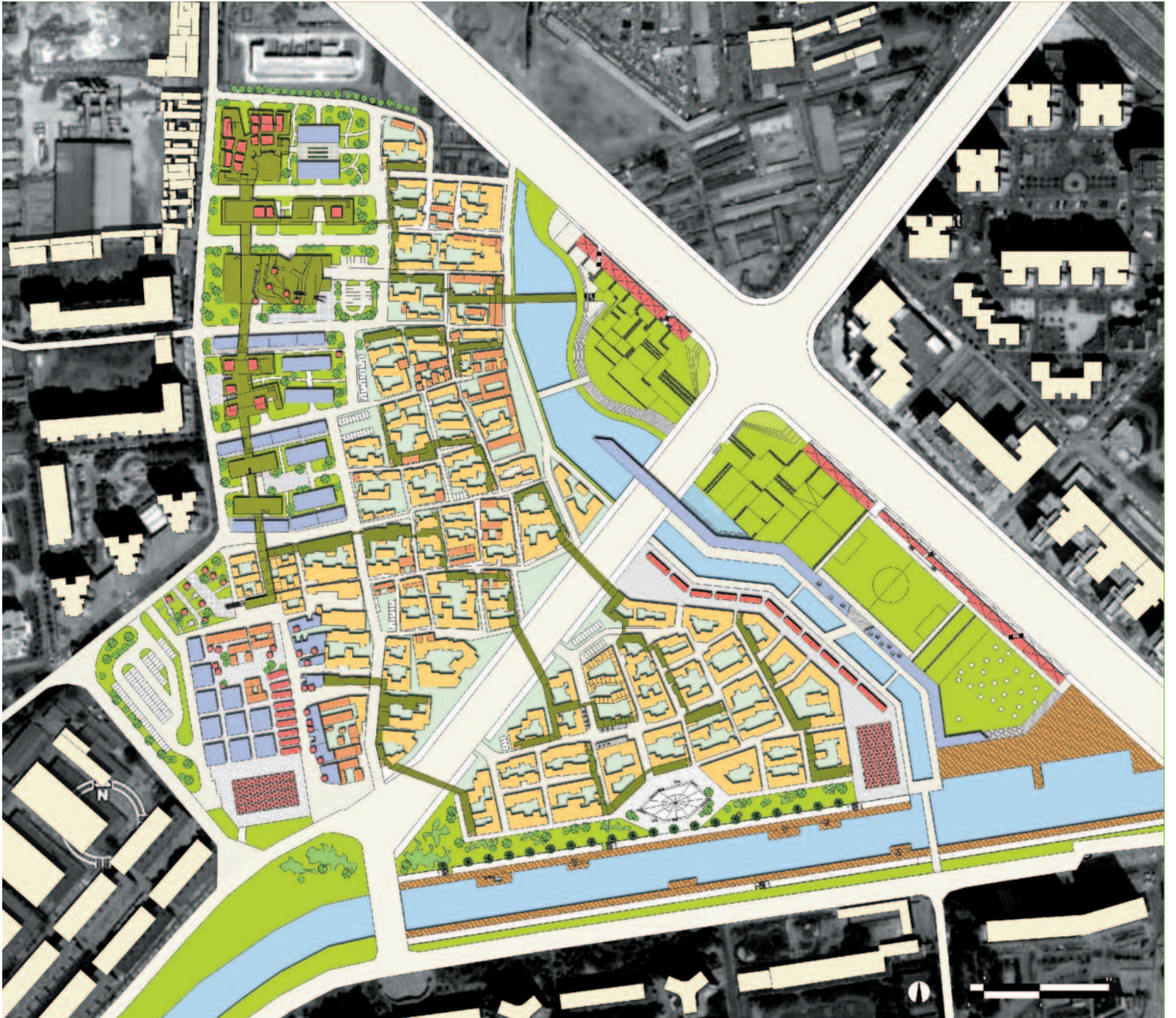


PUBLIC



HOUSING





### 设计说明

西坝河村落的魅力不仅在于它的物质形态：它首先是一个生活的场所。因此在这个设计中，对村落现存生活的尊重是我们的首要考虑：这意味着保存原有村落肌理的重要片段；并通过对场地中用途的规划，为村落及其周边注入新的活力。

设计保留了对村落肌理有关键影响的老房子，而对其他的住房进行了有机更新。原有肌理的价值不仅在于建筑形态，与未来的地铁站的关系，也在于实体之间的空隙：走廊，院落，街道。我们希望原有的村民能够回到村中居住，建议保留地段中的道路肌理和原有主要的公共用途，

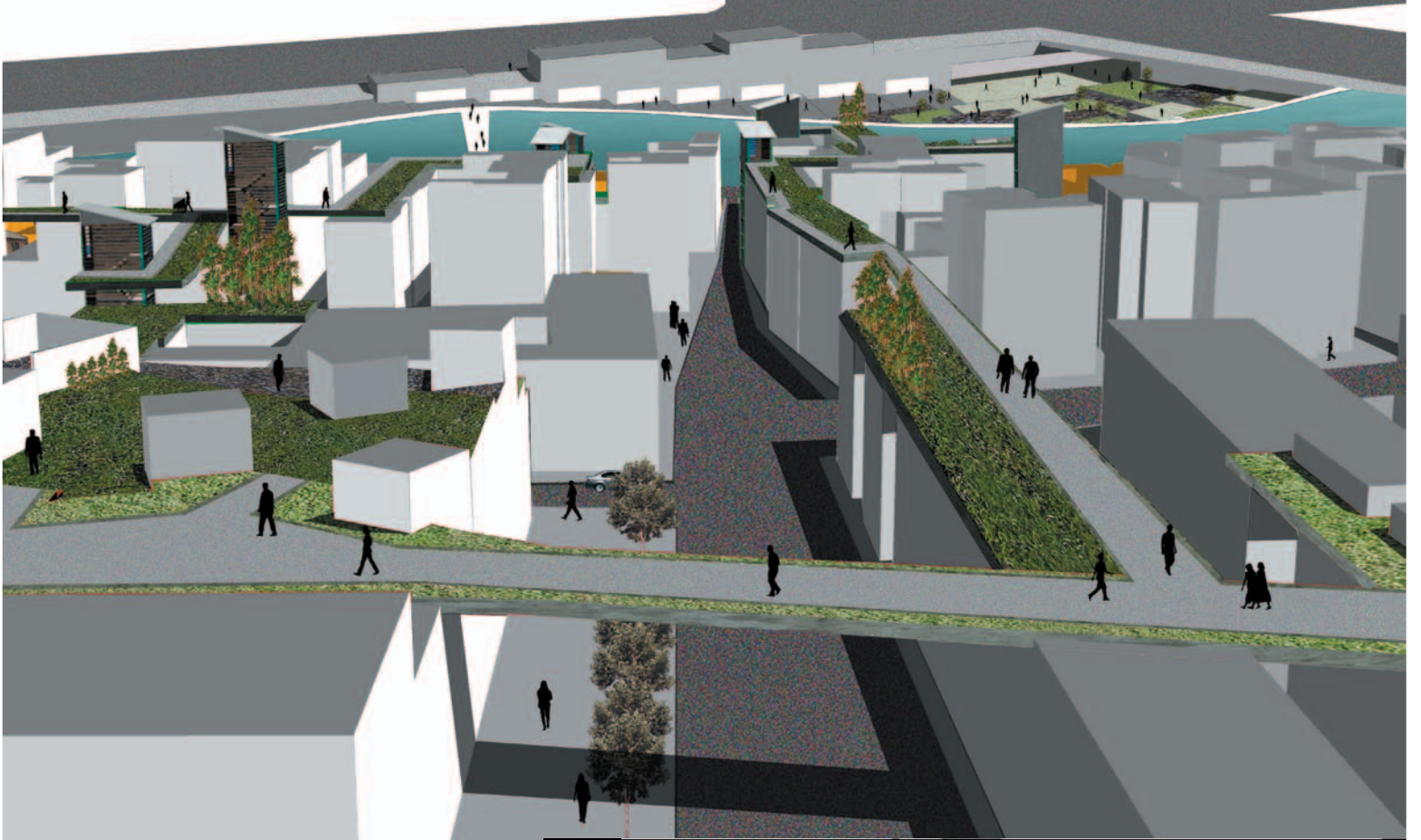
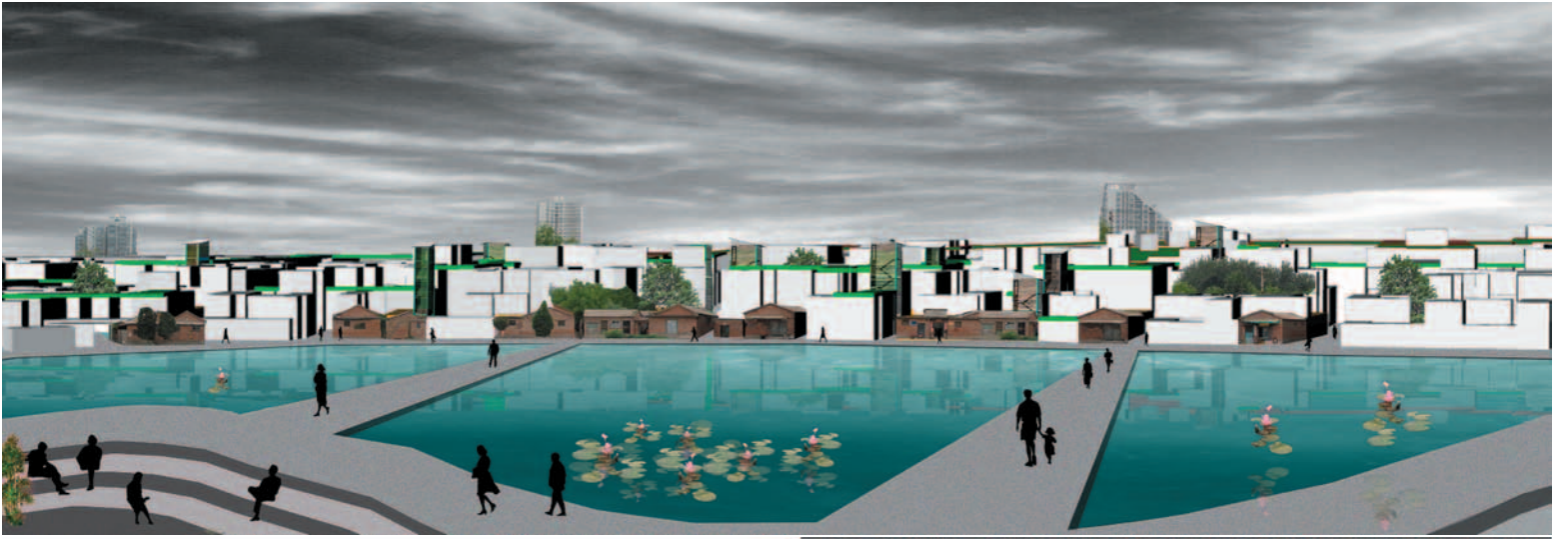
并考虑地段和周边的联系。新开发的村落不是活化石，而是建立在原有空间形式基础上的对新的体验的激发。

公共活动是村落肌理的不分割的部分，新的村落将为公共活动提供最大的机会。对物质空间的设计考虑了基础设施建设的需要，安全的要求，以及提高居住密度的必要。这个设计将成为城中村改造的典范：一方面回应高密度的需要，一方面尊重村落文化，并激发新的公共活动。

### 经济机制

访谈中我们发现，村中很多的村民以及流动人口都有从事和房屋建造相关的产业的经验。我们希望能利用村落的这种经济资源，使街区成为附近的建造和手工艺培训的场所：有经验的手艺人可以成为新人的老师，并吸引更多的年青人进入这个行业，村落可以成为和建造产业相关的重要节点。

村中有大量家庭主妇。我们希望通过引入家庭作坊式的手工业，提高这些妇女的收入。为了防止村落和周边地区的人群分化，我们希望通过非政府组织限制出租价格，以期实现村落发展的良性循环。



**SCENARIO 1**  
 Scenario 1, with a lot of A, has the lowest average walking to 2000 meters

0.5m per hour	0.5m per hour	0.5m per hour	0.5m per hour	0.5m per hour
0.5m per hour	0.5m per hour	0.5m per hour	0.5m per hour	0.5m per hour

**SCENARIO 2**  
 Scenario 2, with a lot of B, has the lowest average walking to 2000 meters

0.5m per hour	0.5m per hour	0.5m per hour	0.5m per hour	0.5m per hour
0.5m per hour	0.5m per hour	0.5m per hour	0.5m per hour	0.5m per hour

**SCENARIO 3**  
 Scenario 3, with a lot of C, has the lowest average walking to 2000 meters

0.5m per hour	0.5m per hour	0.5m per hour	0.5m per hour	0.5m per hour
0.5m per hour	0.5m per hour	0.5m per hour	0.5m per hour	0.5m per hour